

## Запасные детали

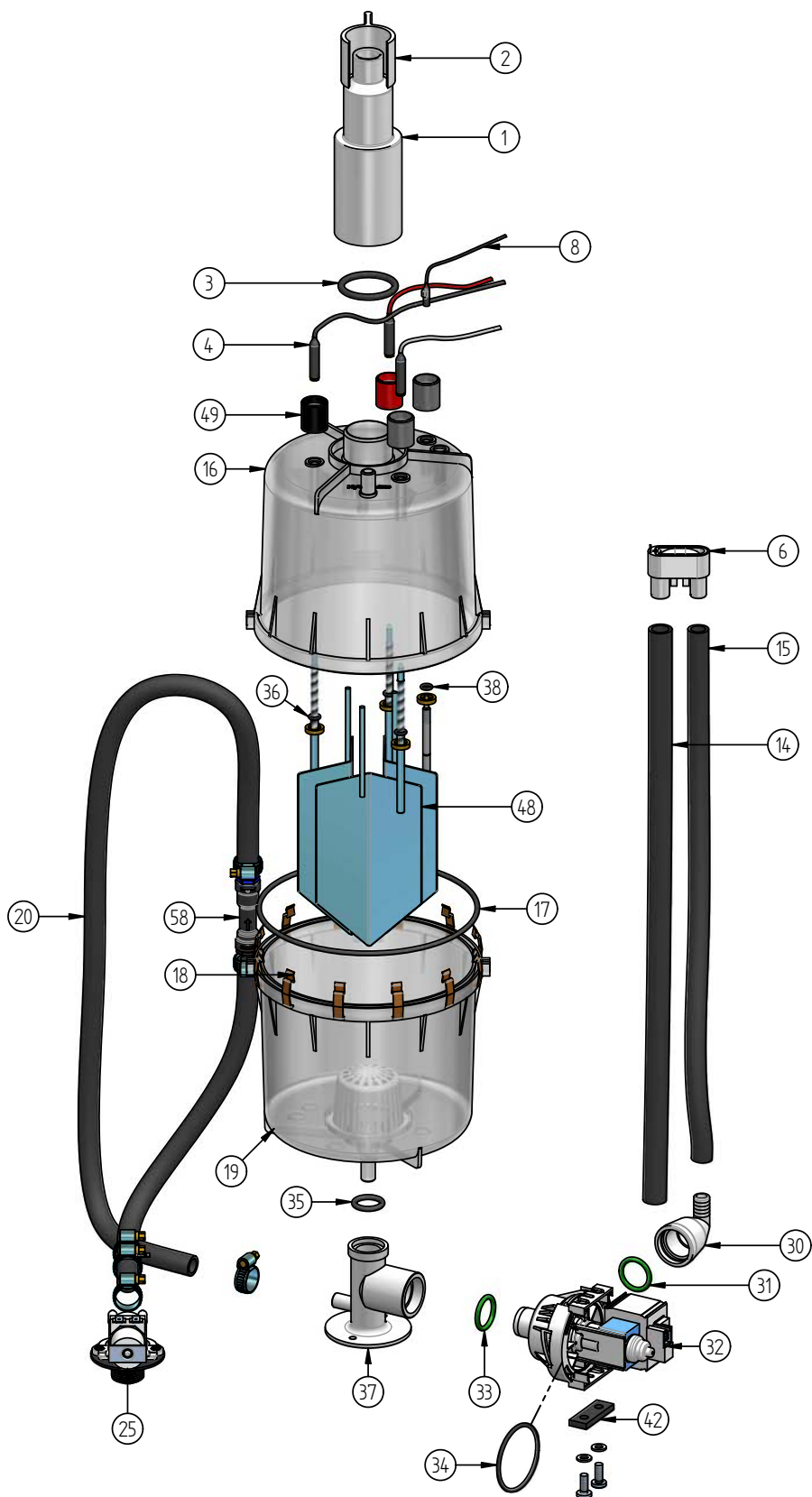
*	SLE02	SLE05 SLE10	SLE15	SLE20	SLE30	SLE45	SLE65	Номер артикула	Обозначение
<b>Производство пара</b>									
	1							SP-01-00000	Паровой цилиндр CY02 в сборе
16		1						SP-03-00000	Паровой цилиндр CY08 в сборе
16			1					SP-04-00002	Паровой цилиндр CY17 в сборе с 3 электродами
16				1				SP-04-00000	Паровой цилиндр CY17 в сборе с 3 электродами
16					1			SP-04-00100	Паровой цилиндр CY17 в сборе с 6 электродами
16						1	1	SP-06-00000	Паровой цилиндр CY45/2 в сборе
	1							B-3204043	Электроды без барашковых гаек, комплект из 2 шт.
48		1						B-3204021	Электроды без барашковых гаек, комплект из 3 шт.
48			1					B-2204087	Электроды без барашковых гаек, комплект из 3 шт.
48				1				B-2206221	Электроды без барашковых гаек, комплект из 3 шт.
48					1			B-2204089	Электроды без барашковых гаек, комплект из 6 шт.
48						1	1	B-2204091	Электроды, комплект из 6 шт. для цилиндров CY45 до 10/2018
48						1	1	SP-06-00010	Электроды, комплект из 6 шт. для цилиндров CY45/2 с 11/2018
	1							B-3204047	Электрод-датчик без барашковой гайки
10		1						B-3204029	Электрод-датчик без барашковой гайки
10			1	1	1	1	1	B-2204073	Электрод-датчик без барашковой гайки
	1							B-2207099	Набор барашковых гаек для цилиндра CY02, 2 барашковых гайки M6
49		1						B-2207101	Набор барашковых гаек для цилиндра CY08, 3 барашковых гайки M6
49			1	1				B-2207103	Набор барашковых гаек для цилиндра CY17, 3 барашковых гайки M6
49					1			B-2207105	Набор барашковых гаек для цилиндра CY17, 6 барашковых гаек M6
49						1	1	B-2207107	Набор барашковых гаек для цилиндра CY45 и CY45/2, 6 барашковых гаек M10
8	1	1	1	1	1	1	1	E-2204202	Барашковая гайка M6, серого цвета, для электрода-датчика
18	1	1		1	1	1	1	B-3216021	Зажимы для парового цилиндра, комплект из 24 шт.
37	1	1						E-3220002	Опора для парового цилиндра
37			1	1	1	1	1	E-2206090	Опора для парового цилиндра
	1	1						B-3216023	Крепёжный комплект для опоры
			1	1	1	1	1	B-2214023	Крепёжный комплект для опоры
	1							E-3221000	Переходник для парового шланга к паровому цилиндру CY02
1		1	1					E-2209018	Переходник для парового шланга к паровому цилиндру CY08
1				1	1	1	2	E-2209008	Переходник для парового шланга к паровому цилиндру CY45 и
	1							E-3221004	Скоба для переходника
2		1	1	1	1	1	2	E-2209002	Скоба для переходника
	1							AC-01-00000	Комплект колец круглого сечения (включает в себя: поз. 3, 17, 31, 33, 34, 35, 36, 38)
		1						AC-03-00000	Комплект колец круглого сечения (включает в себя: поз. 3, 17, 31, 33, 34, 35, 36, 38)
			1	1				AC-04-00000	Комплект колец круглого сечения (включает в себя: поз. 3, 17, 31, 33, 34, 35, 36, 38)
					1			AC-04-00100	Комплект колец круглого сечения (включает в себя: поз. 3, 17, 31, 33, 34, 35, 36, 38)
						1	1	AC-06-00000	Комплект колец круглого сечения (включает в себя: поз. 3, 17, 31, 33, 34, 35, 36, 38) для цилиндров до 10/2018
						1	1	AC-06-00002	Комплект колец круглого сечения как указано выше, но для цилиндра CY45/2 (с 11/2018)
<b>Подвод воды</b>									
25	1	1						WF-03-00010	Электромагнитный клапан SL 1,1 л/мин, 220–240 В, 0,2–10 бар, с крепёжным комплектом
25			1	1	1			WF-04-00010	Электромагнитный клапан SL 2,3 л/мин, 220–240 В, 0,2–10 бар, с крепёжным комплектом
25						1	1	WF-06-00010	Электромагнитный клапан SL 3,4 л/мин, 220–240 В, 0,2–10 бар, с крепёжным комплектом
20	0.9	0.9	1.6	1.6	1.6	1.6	1.6	E-2604002	Соединительный шланг "электромагнитный клапан — опора", в метрах
23	1	1	1	1	1	1	1	E-2304080	Заземляющая втулка
58	1	1	1	1	1	1	1	E-2604094	Двойной обратный клапан
22	6	6	6	6	6	6	6	E-8501064	Хомут для шланга 12–22 мм
56	1	1	1	1	1	1	1	B-2304031	Шланг подвода воды, 0,6 м, 3/4"
<b>Отвод воды</b>									
	1	1						B-2425005	Система спускных шлангов с кольцом круглого сечения (состоит из позиций 6, 14, 15, 30, 31)
			1	1	1	1	1	B-2425009	Система спускных шлангов с кольцом круглого сечения (состоит из позиций 6, 14, 15, 30, 31)
32	1	1	1	1	1	1	1	B-2404027	Шламоотводящий насос без крепёжного комплекта, с 2 кольцами круглого сечения
42	1	1	1	1	1	1	1	B-2424014	Крепёжный комплект для шламоотводящего насоса

*	SLE02	SLE05 SLE10	SLE15	SLE20	SLE30	SLE45	SLE65	Номер артикула	Обозначение
									<b>Электронное оборудование для стандартного напряжения</b>
	1							E-2510000	Главный контактор 20 А
		1	1	1				E-2510010	Главный контактор 25А
					1	2		E-2510020	Главный контактор 32А
							2	E-2510030	Главный контактор 50А
	1	1	1	1	1	1	1	CN-07-00000	Системная плата со штекерами
	1	1	1	1	1	1	1	CN-07-00001	Дисплей
	2	2	2	2	2	2	2	E-0510012	Скоба для дисплея
	1	1	1	1	1	1	1	E-2502412	Управляющий переключатель, 2-полюсный, с односторонней фиксацией/нажатием, среднее положение "0"
4	1	1						WR-03-00001	Соединительный провод для электродов и электрода-датчика, со штекером
4			1	1				WR-04-00001	Соединительный провод для электродов и электрода-датчика, со штекером
4					1			WR-04-00101	Соединительный провод для электродов и электрода-датчика, со штекером
4						1		WR-06-00001	Соединительный провод для электродов и электрода-датчика, со штекером
							1	WR-06-00101	Соединительный провод для электродов и электрода-датчика, со штекером
									<b>Принадлежности</b>
70	x	x	x					E-2604012	Паровой шланг DN25, в метрах
70				x	x	x	x	E-2604013	Паровой шланг DN40, в метрах
57	x	x	x	x	x	x	x	E-2420423	Спускной шланг 1 1/4", в метрах
		x	x	x	x	x	x	E-2604002	Шланг для конденсата DN 12, в метрах
	x	x	x					E-2404004	Хомут для парового шланга DN25
				x	x	x	x	E-2604016	Хомут для парового шланга DN40
	x	x	x	x	x	x	x	E-2404010	Хомут для спускного шланга 1 1/4"
		x	x	x	x	x	x	E-8501064	Хомут для шланга конденсата
	x	x	x					E-2604042	Тройник для парораспределителя DN 25, VA
				x	x	x	x	E-2604023	Тройник для парораспределителя DN 40, VA
		x	x	x	x	x	x	E-2604021	Распределитель конденсата, тройник DN 12

Формуляр для заказа запасных деталей размещён на сайте [www.hygromatik.com](http://www.hygromatik.com) в разделе "Контакт". В качестве альтернативного варианта заказ запасных деталей можно направить также по электронной почте диспетчеру по адресу [hy@hygromatik.de](mailto:hy@hygromatik.de).

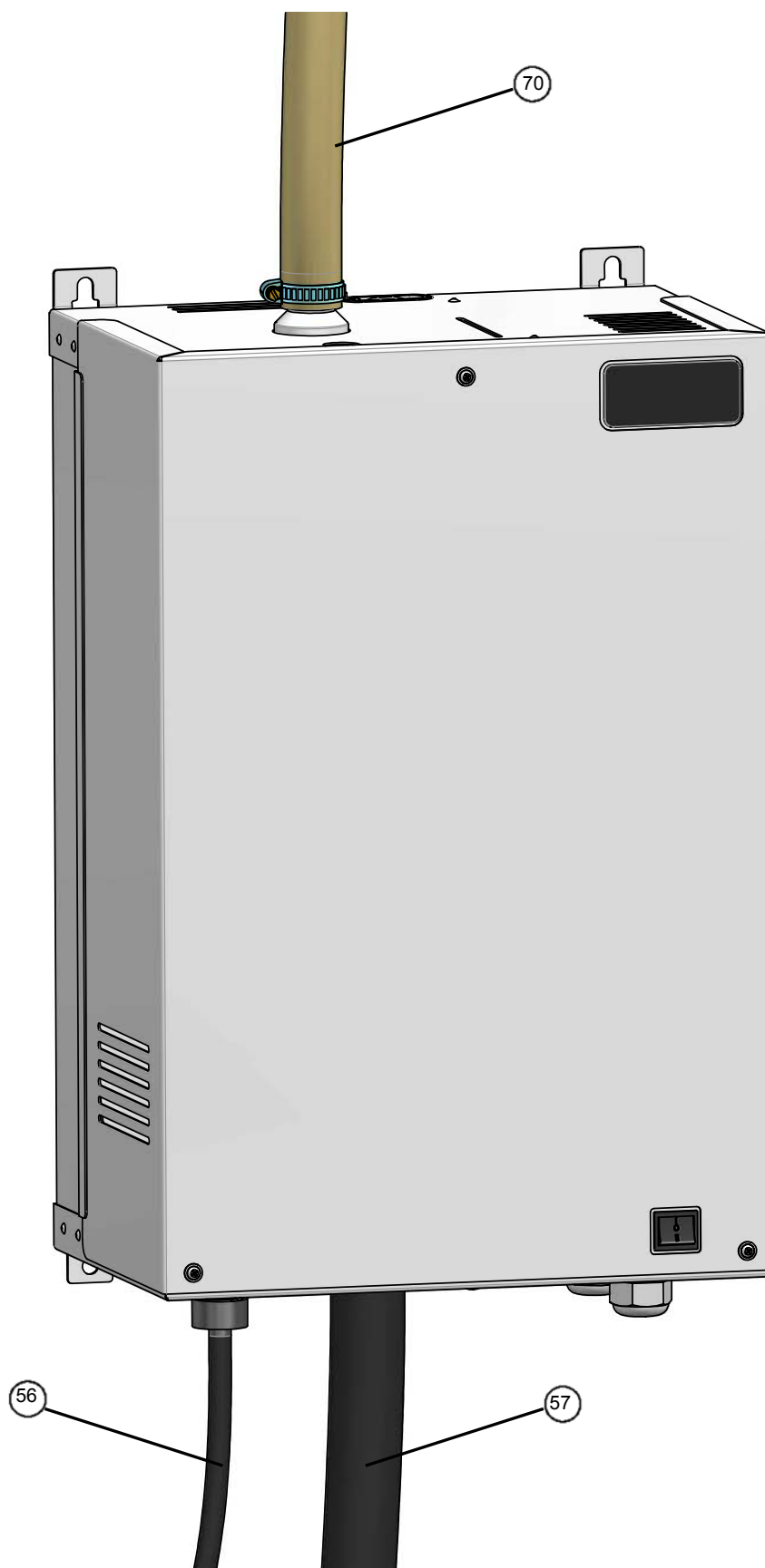
При заказе запасных деталей всегда указывайте модель и серийный номер своего устройства.

**Изображение узлов в разобранном виде**



Количество паровых выходов и размер их соединений можно найти в технических данных.

## Чертёж корпуса



На этой иллюстрации показан пример одного из меньших типоразмеров серии Стандартная линия.