



## LUX ELEMENTS® - Системные компоненты



### Системные компоненты

Все для быстрой и надежной обработки LUX ELEMENTS® элементов из жестко-вспененного полистирола.

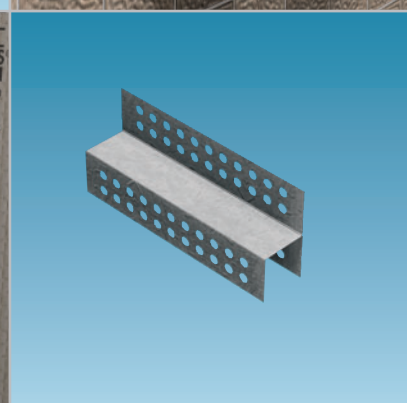
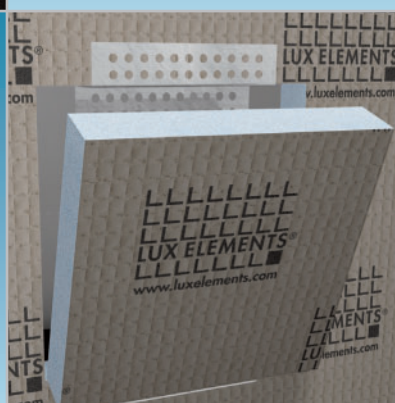
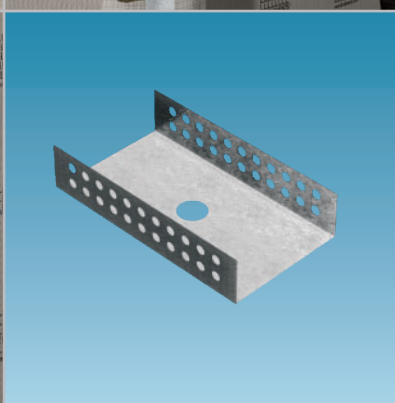
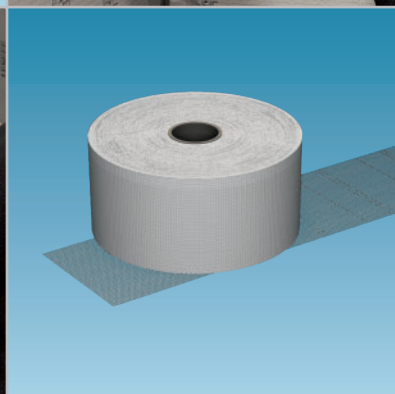
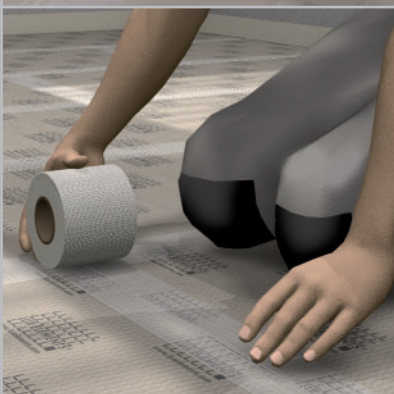
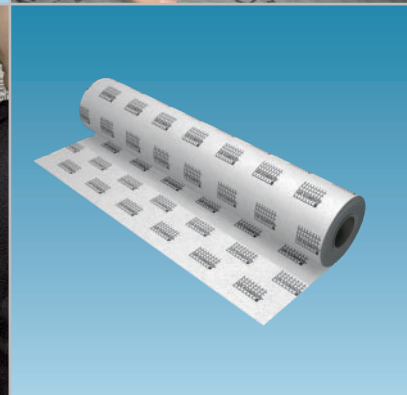
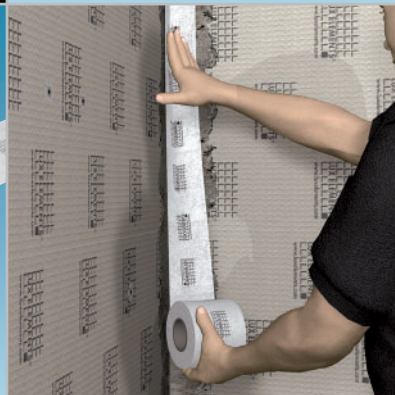
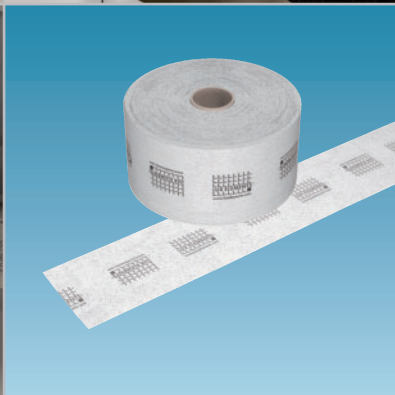
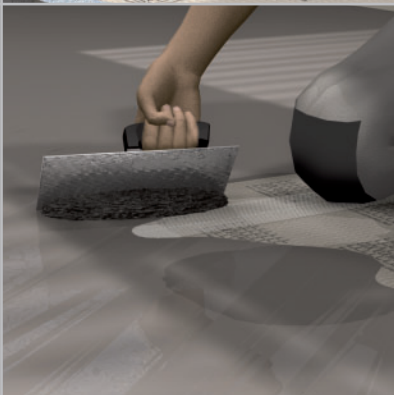
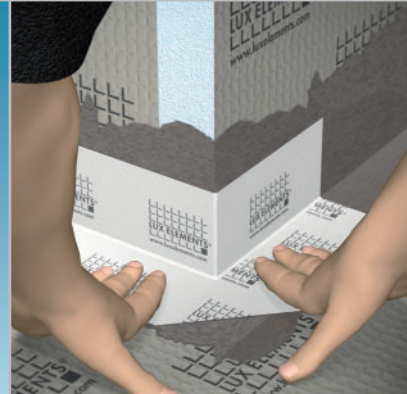
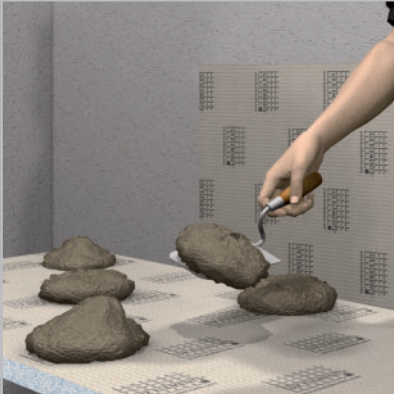
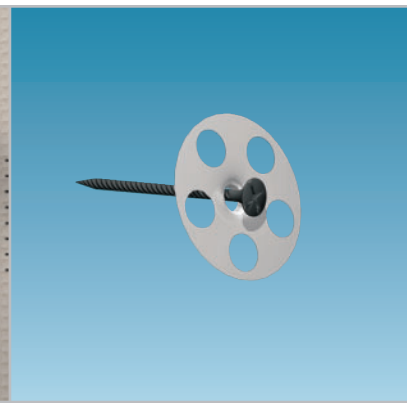
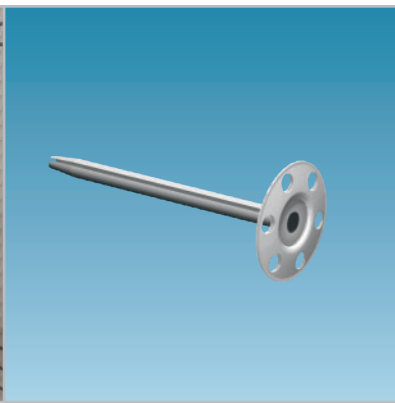
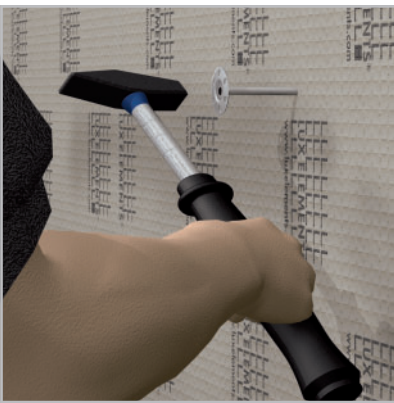
LUX ELEMENTS®-FIX - Крепежные наборы и дюбели

LUX ELEMENTS®-COL - Клеевые составы

LUX ELEMENTS®-DRY - Гидроизоляционные смеси и ленты

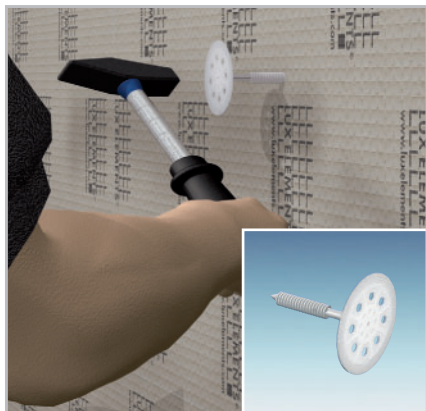
LUX ELEMENTS®-ARM - Армирующее полотно

LUX ELEMENTS®-MONT - Монтажные элементы

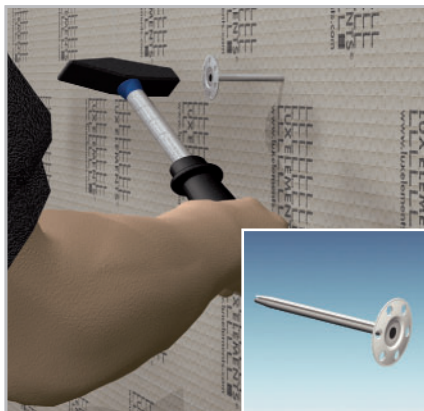




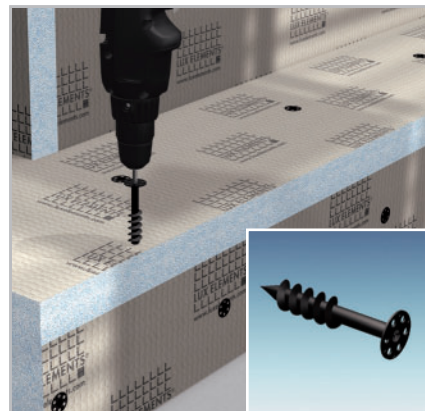
## Фиксирующие элементы



FIX-KSD - пластмассовые дюбели



FIX-FID - Дюбель



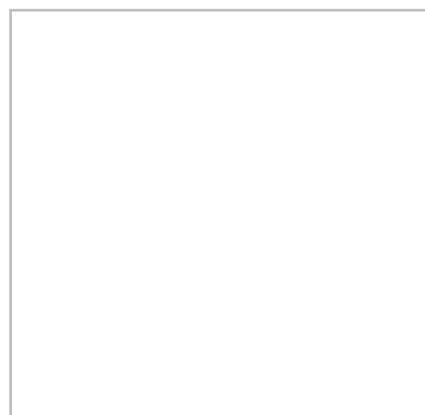
FIX-SD - Фиксирующий саморез



FIX-SB - Крепежный комплект, саморез и шайба



FIX-PRO-MAK - Вставка из жесткого пластика



LUX-ELEMENTS®-FIX – фиксирующие элементы для LUX-ELEMENTS® элементов из жестко-вспененного полистирола.

### FIX-KSD

Пластмассовые дюбели для крепления несущих элементов из жестко-вспененного полистирола к стене внутренних помещений, требуется предварительно просверлить отверстие диаметром 8 мм. Глубина закрепления 30 – 50 мм.

### FIX-FID

Дюбель, требуется предварительное просверливание сверлом 8 мм. Глубина закрепления минимум 50 мм. Часть распора размером 50 мм должна быть установлена на твердом основании, так как только в этом случае распор дюбеля гарантирует крепление. Остаток длины дюбеля является полезной длиной.

### FIX-SD

Фиксирующий саморез для соединения несущих элементов из жестко-вспененного полистирола.

Выбирайте небольшое число оборотов, средний момент вращения! Бит тип PH3/PH2/PR2.

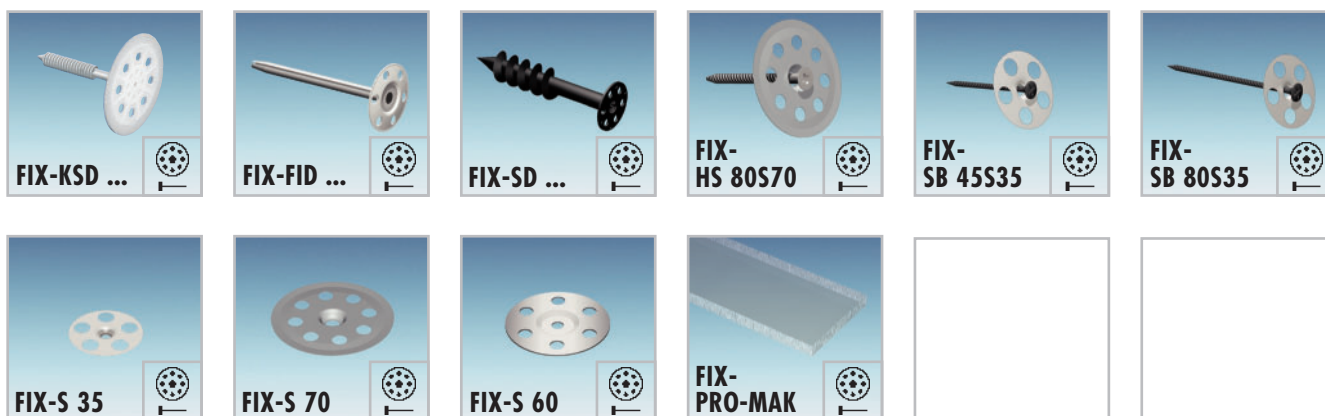
### FIX-SB


Крепежный комплект, состоящий из самореза и шайбы, для монтажа на обрешетке.

### FIX-PRO-MAK

Вставка из жесткого пластика, закрепляемая на жестко-вспененном полистироле там, где требуется стабильное закрепление, например, для шарниров двери. Саморезы просто завинчиваются. Закрепленные таким образом шарниры надежно удерживают даже тяжелые стеклянные двери.

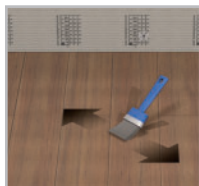
## Информация о продукте и упаковке – LUX ELEMENTS®-FIX



Информация о продукте и упаковке 							
Номер артикула	Обозначение артикула	Описание артикула	Номинальные форматы/размер	Партия/упаковка	Вес/партия	Содержимое отдельной упаковки	единица измерения
LFIXZ1034	FIX-KSD 50	пластмассовые дюбели	длиной 50 мм	Пакет	0,25 кг	50 штук	Штук
LFIXZ1035	FIX-KSD 70	пластмассовые дюбели	длиной 70 мм	Пакет	0,30 кг	50 штук	Штук
LFIXZ1036	FIX-KSD 90	пластмассовые дюбели	длиной 90 мм	Пакет	0,40 кг	50 штук	Штук
LFIXZ2101	FIX-FID 80	Дюбель	длиной 80 мм	Пакет	0,70 кг	50 штук	Штук
LFIXZ2032	FIX-FID 80	Дюбель	длиной 80 мм	Пакет	0,15 кг	10 штук	Штук
LFIXZ1102	FIX-FID 110	Дюбель	длиной 110 мм	Пакет	1,10 кг	50 штук	Штук
LFIXZ1103	FIX-FID 110	Дюбель	длиной 110 мм	Пакет	0,21 кг	10 штук	Штук
LFIXZ1104	FIX-FID 140	Дюбель	длиной 140 мм	Пакет	1,70 кг	50 штук	Штук
LFIXZ1010	FIX-SD 80	Фиксирующий саморез	длиной 80 мм	Пакет	0,34 кг	50 штук	Штук
LFIXZ1110	FIX-SD 80	Фиксирующий саморез	длиной 80 мм	Пакет	0,06 кг	10 штук	Штук
LFIXZ1030	FIX-SD 130	Фиксирующий саморез	длиной 130 мм	Пакет	0,70 кг	50 штук	Штук
LFIXZ1130	FIX-SD 130	Фиксирующий саморез	длиной 130 мм	Пакет	0,12 кг	10 штук	Штук
LFIXZ1111	FIX-HS 80S70	Винт с шайбой для деревянного основания	Винт длиной 80 мм, шайба $\varnothing$ 70 мм	Пакет	1,36 кг	50 Комплектов	Комплект
LFIXZ1112	FIX-SB 45S35	Крепежный комплект из самореза и шайбы	Винт длиной 45 мм, шайба $\varnothing$ 35 мм	Пакет	0,34 кг	50 Комплектов	Комплект
LFIXZ1113	FIX-SB 80S35	Крепежный комплект из самореза и шайбы	Винт длиной 80 мм, шайба $\varnothing$ 35 мм	Пакет	0,70 кг	50 Комплектов	Комплект
LFIXZ1114	FIX-S 35	Шайба, оцинкованная	$\varnothing$ 35 мм	Пакет	0,15 кг	50 штук	Штук
LFIXZ1033	FIX-S 35	Шайба, оцинкованная	$\varnothing$ 35 мм	Пакет	0,05 кг	10 штук	Штук
LFIXZ1115	FIX-S 70	Шайба, оцинкованная	$\varnothing$ 70 мм	Пакет	0,95 кг	50 штук	Штук
LFIXZ1025	FIX-S 60	Шайба, нержавеющая сталь	$\varnothing$ 60 мм	Пакет	0,50 кг	50 штук	Штук
LFIXZ1031	FIX-PRO-MAK	Вставка из жесткого пластика для стабилизации крепежа	высота 8 мм x Ширина 60 мм				Погонный метр



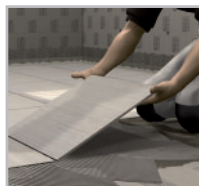
## Клеевые составы



COL-HSV - грунтовка



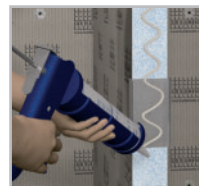
COL-FLEX - клей для плитки



COL-FBK - клей для напольной плитки



COL-AK - клей для несущих элементов из жестко-вспененного полистирола



COL-MK - монтажный клей



LUX ELEMENTS®-COL – клеевые составы для работы с элементами из жестко-вспененного полистирола LUX ELEMENTS®:

### Грунтовка – COL-HSV

LUX ELEMENTS®-COL-HSV – это не содержащая растворителей дисперсионная грунтовка, предназначенная преимущественно для деревянных оснований:

- для грунтования впитывающих оснований;
- используется в качестве адгезионной грунтовки для гладких и плотных оснований;
- используется в качестве гидроизоляции для сульфитно-кальцевых оснований;

### Клей для плитки – COL-FLEX

LUX ELEMENTS®-COL-FLEX подходит для наклеивания тонким слоем в соответствии с DIN 18157 часть 1

- керамической плитки, панелей и мозаики
- фанштейна
- не склонных к изменению цвета материалов из натурального камня
- керамической облицовки в плавательных бассейнах.

COL-FLEX особенно подходит для укладки на элементы из жестко-вспененного полистирола LUX ELEMENTS® или основание, в тех случаях, когда не исключается возникновение напряжения. COL-FLEX отвечает требованиям C2 TE- в соответствии с DIN EN 12004. Этот материал содержит малое количество солей хромовой кислоты, в соответствии с EU RL 2003/53/EG.

### Клей для пола – COL-FBK

LUX ELEMENTS®-COL-FBK подходит для наклеивания тонким слоем в соответствии с DIN 18157 следующих материалов

- керамической плитки и панелей
- облицовки из фанштейна большого формата
- не склонных к изменению цвета материалов из натурального и искусственного камня для наружного и внутреннего использования

COL-FBK особенно подходит для укладки на элементы из жесткого пенопласта LUX ELEMENTS®, а также в системах ELEMENT, TWIN.

COL-FBK отвечает требованиям C2 FE в соответствии со стандартом DIN EN 12004 и имеет низкое содержание хроматов в соответствии с EU RL 2003/53/EC.

### Клей для несущих элементов из жестко-вспененного полистирола – COL-AK

LUX ELEMENTS®-COL-AK – готовая сухая смесь для крепления и наклеивания элементов из жестко-вспененного полистирола LUX ELEMENTS®. COL-AK:

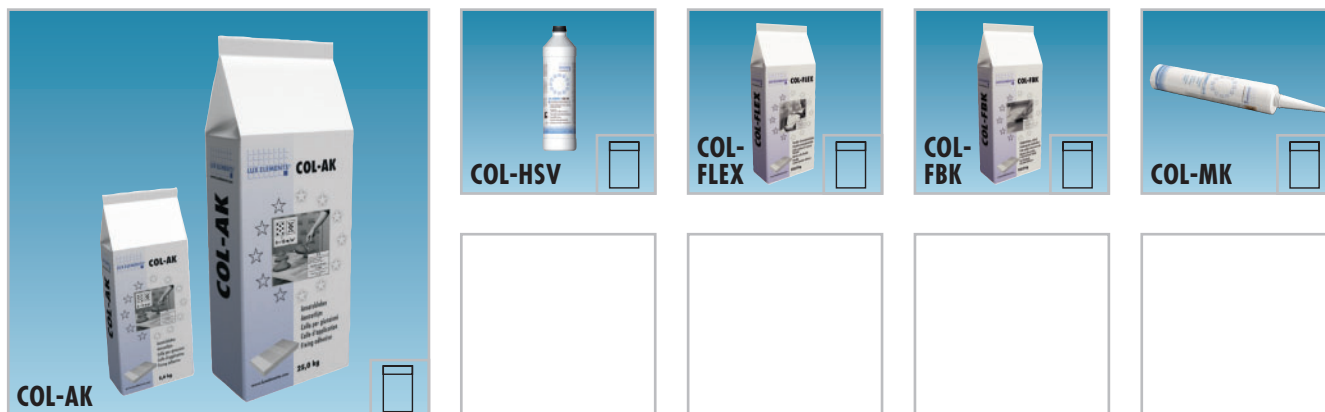
- надежен, быстро схватывается, морозостоек, водостоек
- имеет низкое содержание хроматов EU RL 2003/53/EC

### Монтажный клей – COL-MK

LUX ELEMENTS®-COL-MK – это затвердевающий под действием влаги однокомпонентный клей на основе полимера, модифицированного силаном:

- подходит для склеивания несущих элементов из жестко-вспененного полистирола от компании LUX ELEMENTS® между собой, а также с деревом и изделиями из него, различными металлами, камнем и керамикой;
- жестко-эластичный, т. е. подходит для мест склейки при выравнивании напряжений;
- имеет высокий уровень схватывания даже с водной нагрузкой (не подводно) и придает дополнительную надежность благодаря герметизирующим свойствам;
- имеет высокий уровень схватывания с большинством оснований.

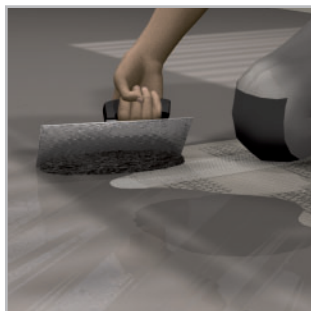
## Информация о продукте и упаковке – LUX ELEMENTS®-COL



Информация о продукте и упаковке							
Номер артикула	Обозначение артикула	Описание артикула	Партия/упаковка	Вес/партия	Содержимое отдельной упаковки	Содержимое общей упаковки	единица измерения
<b>Грунтовка</b>							
LCOLZ1012	COL-HSV	Бездисперсионная грунтовка	Бутылка	1 кг	1 кг		Штук
<b>клей для плитки</b>							
LCOLZ1011	COL-FLEX	Эластичный цементный клей	Мешок	25 кг	25 кг		кг
LCOLZ1111	COL-FLEX	Эластичный цементный клей	Европаллета	1050 кг		42 x 25 кг	кг
<b>клей для напольной плитки</b>							
LCOLZ1002	COL-FBK	Клей для плитки, быстросхватывающийся	Мешок	25 кг	25 кг		кг
LCOLZ1102	COL-FBK	Клей для плитки, быстросхватывающийся	Европаллета	1050 кг		42 x 25 кг	кг
<b>Клей для несущих элементов</b>							
LCOLZ1001	COL-AK	Клей для несущих элементов	Мешок	25 кг	25 кг		кг
LCOLZ1101	COL-AK	Клей для несущих элементов	Европаллета	1050 кг		42 x 25 кг	кг
LCOLZ1014	COL-AK	Клей для несущих элементов	Пакет	5 кг	5 кг	4 x 5 кг	кг
<b>монтажный клей</b>							
LCOLZ1036	COL-MK	монтажный клей	Картридж	0,5 кг	290 ml		Штук
LCOLZ1136	COL-MK	монтажный клей	Картонная упаковка	6 кг		12 x 290 ml	Штук



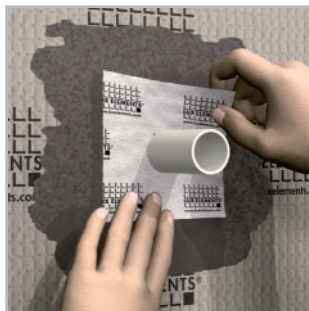
## Гидроизоляционная смесь и ленты



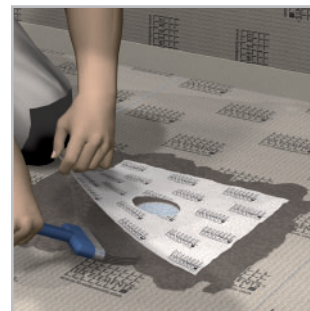
DRY-ASK – шпатлевание стен и полов



DRY-DB(V) – нанесение гидроизоляционных лент на стыки стены/пол



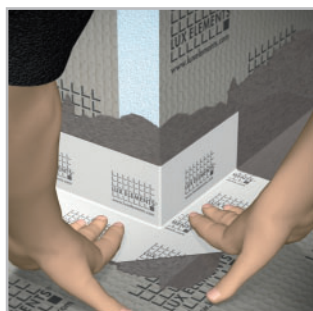
DRY-DBWM – гидроизоляция труб



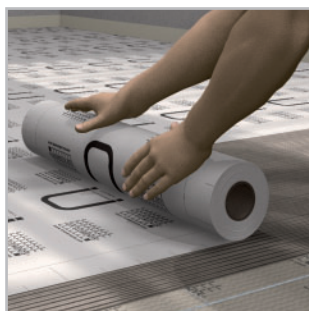
DRY-DBBM – гидроизоляция слива



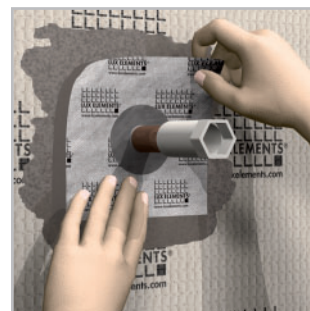
DRY-DB(V)IE – оформление внутренних углов



DRY-DB(V)AE – оформление внешних углов



DRY-DF – гидроизоляционное полотно для поверхностей



DRY-DBDZM – манжета с расширяющимся участком

LUX ELEMENTS®-DRY – гидроизоляционная смесь, ленты, полотно для изготовления водостойкого основания.

### Области применения:

LUX ELEMENTS®-DRY-ASK – однокомпонентная, водонепроницаемая, покрывающая трещины и эластичная суспензия, наиболее подходящая для гидроизоляции элементов из жестко-вспененного полистирола LUX ELEMENTS®.

LUX ELEMENTS®-DRY-DB – очень тонкое, прочное, эластичное и не препятствующее диффузии специальное нетканое полотно для герметизации, подходит для уплотнений любых соединений, которые сочетаются с DRY-ASK или DRY-DF, например:

- соединения стен/полов
- внутренние углы
- внешние углы
- выходы труб
- сливы

LUX ELEMENTS®-DRY-DF – очень тонкое, прочное специальное нетканое полотно для герметизации, подходит для плоских альтернативных уплотнений в полах и стенах. С помощью системных компонентов DRY-DB и DRY-ASK уплотнение переходов, углов, и т.д. может считаться завершенным.

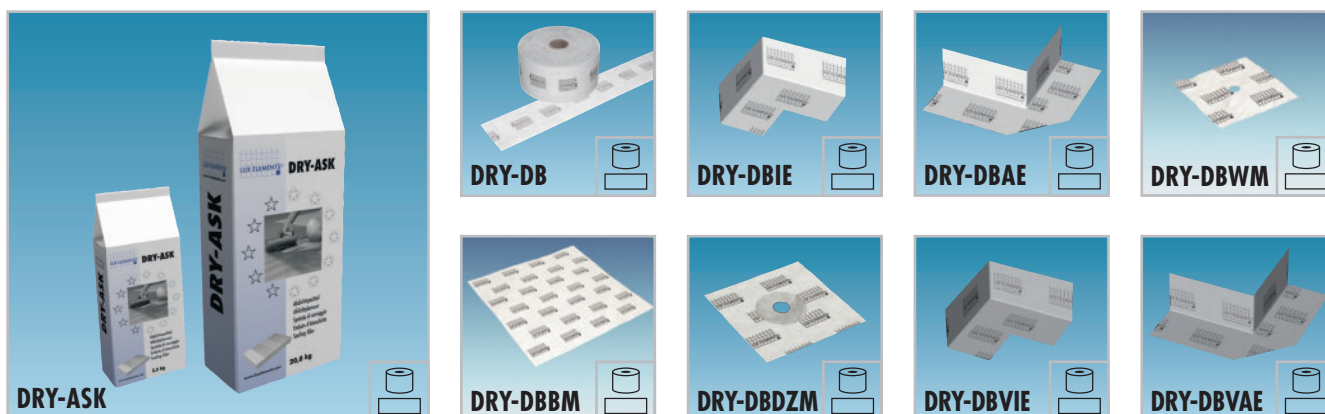
LUX ELEMENTS®-DRY-DBDZM – это манжеты с расширяющимся участком на основе ПВХ (доступно четыре варианта размера). Находящийся посередине расширяющийся участок позволяет герметизировать трубы с разным внешним диаметром. Монтаж в сочетании с DRY-ASK.


LUX ELEMENTS®-DRY-DBV – это уплотнительная лента с герметизирующими и пароизоляционными свойствами для использования в сочетании с ELEMENT-VK с ламинированием нетканым полотном (см. стр. 16), например, при герметизации стыков панелей.

Также доступны следующие формы:

- внутренние углы (DRY-DBVIE)
- внешние углы (DRY-DBVAE)

## Информация о продукте и упаковке – LUX ELEMENTS®-DRY



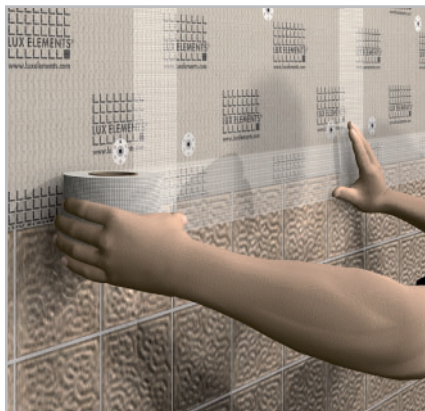
Информация о продукте и упаковке 							
Номер артикула	Обозначение артикула	Описание артикула	Номинальные форматы/размер	Партия/упаковка	Вес/партия	Содержимое отдельной упаковки	единица измерения
LDRYZ1151	DRY-DB	Гидроизоляционная лента	100 мм	Рулон	0,15 кг	5 погонных метров	погонных метров
LDRYZ2001	DRY-DB	Гидроизоляционная лента	100 мм	Рулон	0,4 кг	10 погонных метров	погонных метров
LDRYZ2002	DRY-DB	Гидроизоляционная лента	100 мм	Рулон/Картон	2,0 кг	50 погонных метров	погонных метров
LDRYZ2014	DRY-DF	Гидроизоляционная пленка	1000 мм	Рулон	4,2 кг	10 погонных метров	погонных метров
LDRYZ2013	DRY-DF	Гидроизоляционная пленка	1000 мм	Рулон	10,7 кг	30 погонных метров	погонных метров
LDRYZ2103	DRY-DBIE	Гидроизоляционная лента для внутренних углов		Пакет	0,045 кг	1 Штук	Штук
LDRYZ2104	DRY-DBAE	Гидроизоляционная пленка для внешних углов		Пакет	0,045 кг	1 Штук	Штук
LDRYZ2206	DRY-DBWM	Гидроизоляционная манжета для труб	120/120 мм	Пакет	0,1 кг	4 Штук	Штук
LDRYZ2107	DRY-DBBM	Гидроизоляционная манжета для стоков	425/425 мм	Пакет	0,06 кг	1 Штук	Штук
LDRYZ2211	DRY-DBDZM 100	манжета с расширяющимся участком	100/100/35/8 мм	Пакет	0,043 кг	1 Штук	Штук
LDRYZ2212	DRY-DBDZM 150	манжета с расширяющимся участком	150/150/70/18 мм	Пакет	0,051 кг	1 Штук	Штук
LDRYZ2213	DRY-DBDZM 200	манжета с расширяющимся участком	200/200/110/63 мм	Пакет	0,066 кг	1 Штук	Штук
LDRYZ2214	DRY-DBDZM 380	манжета с расширяющимся участком	380/380/135/40 мм	Пакет	0,160 кг	1 Штук	Штук
LDRYZ3001	DRY-DBV	Уплотнительная лента для ELEMENT-VK	120 мм	Рулон	1,5 кг	30 погонных метров	погонных метров
LDRYZ3002	DRY-DBV	Уплотнительная лента для ELEMENT-VK	120 мм	Рулон	0,5 кг	10 погонных метров	погонных метров
LDRYZ3101	DRY-DBVIE	Уплотнительная лента для ELEMENT-VK внутренние углы		Пакет	0,043 кг	1 Штук	Штук
LDRYZ3102	DRY-DBVAE	Уплотнительная лента для ELEMENT-VK внешние углы		Пакет	0,043 кг	1 Штук	Штук
LDRYZ1016	DRY-ASK	Смесь		Пакет	3,5 кг		кг
LDRYZ1012	DRY-ASK	Смесь		Мешок	20 кг		кг



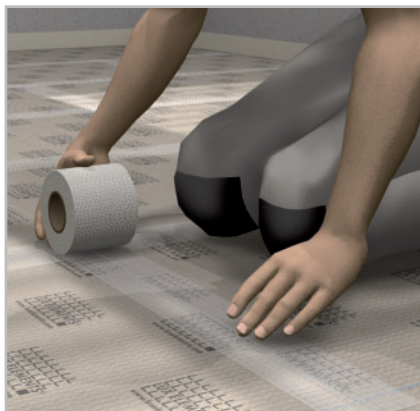


**LUX ELEMENTS®-ARM**

## Армирующая ткань



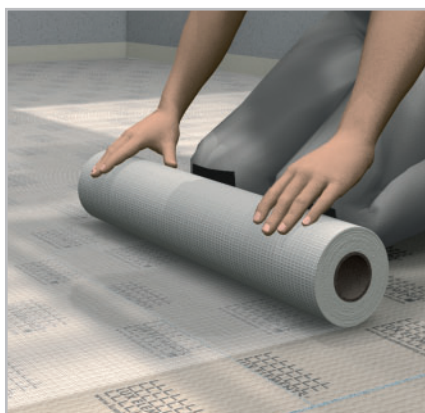
ARM-100 SK - самоклеящаяся



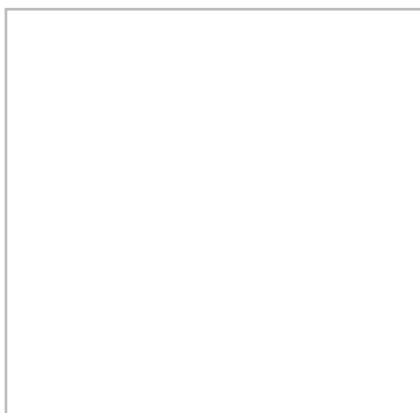
ARM-100 SK - для переходов и стыков



ARM-150/250 SK - для углов



ARM 600 - для плоских поверхностей



LUX ELEMENTS®-ARM – стекловолоконные армирующие ленты для стыков панелей, переходов, поверхностей и углов различной ширины.

Области применения:

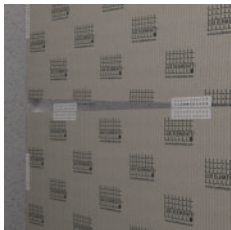
- Стыки
- Переходы
- Плоскости
- Углы

## Информация о продукте и упаковке – LUX ELEMENTS®-ARM



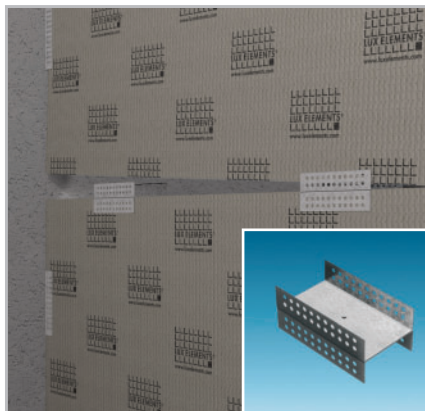
Информация о продукте и упаковке 							
Номер артикула	Обозначение артикула	Описание артикула	Номинальные форматы/размер	Партия/упаковка	Вес/партия	Содержимое отдельной упаковки	единица измерения
LARMZ1001	ARM-100 SK	Армирование переходов *	100 мм	Рулон	0,5 кг	90 погонных метров	погонных метров
LARMZ1007	ARM-100 SK	Армирование переходов *	100 мм	Рулон	0,2 кг	20 погонных метров	погонных метров
LARMZ1006	ARM-100 SK	Армирование переходов *	100 мм	Рулон	0,1 кг	10 погонных метров	погонных метров
LARMZ1002	ARM-150 SK	Армирование углов *	150 мм	Рулон	1,0 кг	50 погонных метров	погонных метров
LARMZ1003	ARM-250 SK	Армирование углов *	250 мм	Рулон	1,5 кг	50 погонных метров	погонных метров
LARMZ1004	ARM-600	Армирование поверхностей	600 мм	Рулон	1,5 кг	20 погонных метров	погонных метров

\* самоклеящийся вариант

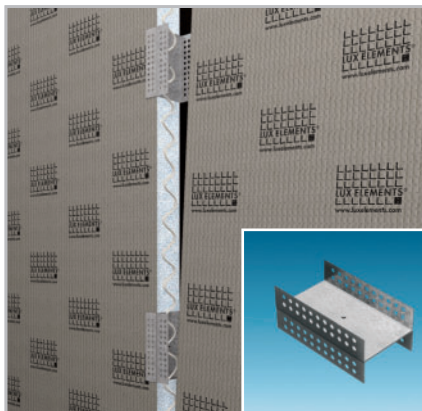


## LUX ELEMENTS®-MONT

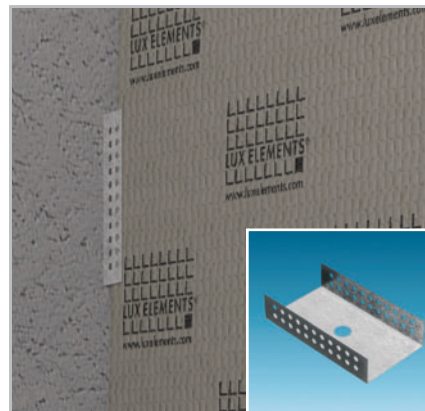
### Монтажные элементы



MONT-H – соединение несущих элементов из жестко-вспененного полистирола



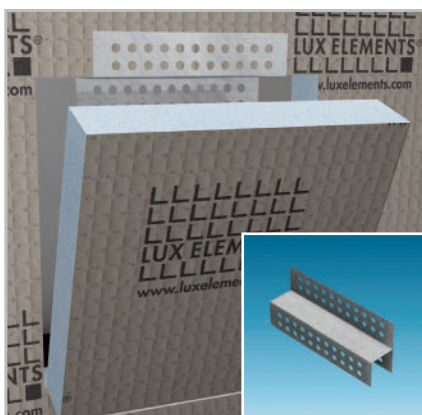
MONT-H



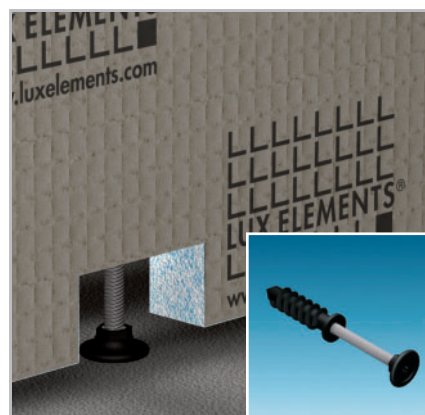
MONT-UNI – стыки пола со стенами



MONT-U – обшивка труб для настенного монтажа



MONT-TOPREV – для отверстий для ревизий при обшивке ванн



MONT-TOPFIX – юстировка обшивки ванн

LUX ELEMENTS®-MONT-U, -UNI, -H, -T и -E для навинчивания или приклеивания помогают соединять несущие элементы LUX ELEMENTS® между собой или со стенами и полами.

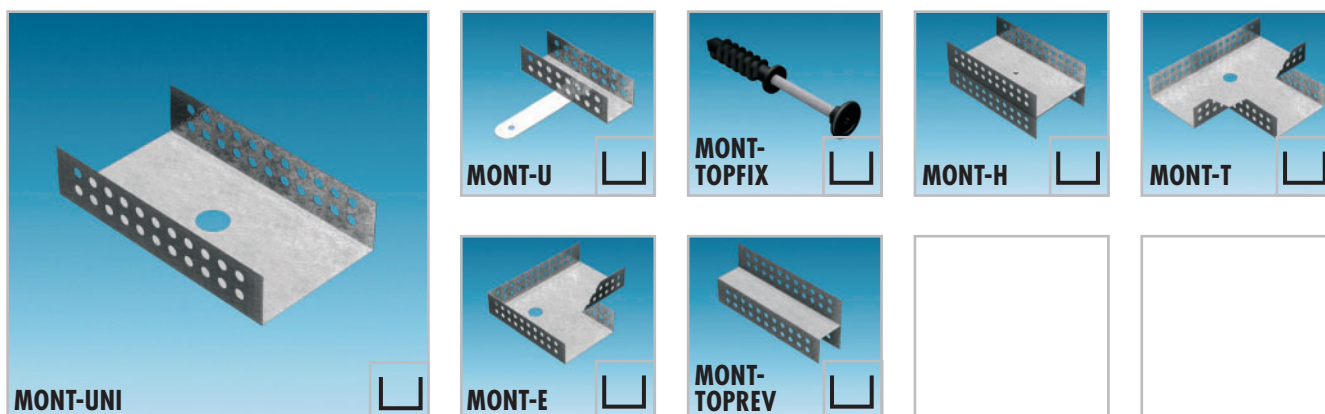
LUX ELEMENTS®-MONT-TOPREV – для установки отверстий для ревизий при обшивке ванн.


LUX ELEMENTS®-MONT-TOPFIX – переставляемые ножки для обшивке ванн LUX ELEMENTS®-TOP.

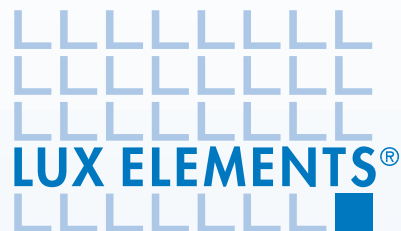
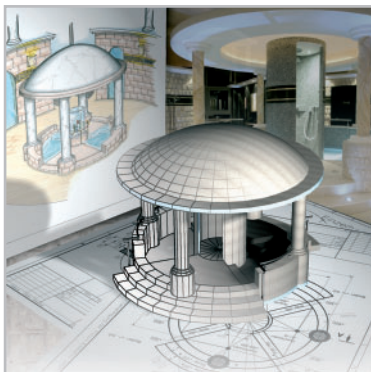
#### Области применения:

- Монтаж на стене или на полу
- Угловой монтаж
- Удлинение стен
- Юстировка обшивки ванн за счет переставляемых ножек
- Установка отверстий для ревизии

## Информация о продукте и упаковке – LUX ELEMENTS®-MONT



Информация о продукте и упаковке 							
Номер артикула	Обозначение артикула	Описание артикула	Партия/упаковка	Вес/партия	Содержимое отдельной упаковки	единица измерения	
LMONZ1101	MONT-U 20	Монтажный элемент в U-образной форме с бугелем	Пакет	0,18 кг	4 Штук	Штук	
LMONZ1102	MONT-U 30	Монтажный элемент в U-образной форме с бугелем	Пакет	0,30 кг	4 Штук	Штук	
LMONZ1117	MONT-UNI 50	Монтажный элемент в U-образной форме	Пакет	0,35 кг	4 Штук	Штук	
LMONZ1110	MONT-UNI 80	Монтажный элемент в U-образной форме	Пакет	0,42 кг	4 Штук	Штук	
LMONZ1108	MONT-H 50	Монтажный элемент для соединения двух элементов	Пакет	0,68 кг	4 Штук	Штук	
LMONZ1113	MONT-H 80	Монтажный элемент для соединения двух элементов	Пакет	0,92 кг	4 Штук	Штук	
LMONZ1119	MONT-T 50	Монтажный элемент, T-образное соединение	Пакет	0,52 кг	4 Штук	Штук	
LMONZ1011	MONT-T 80	Монтажный элемент, T-образное соединение	Пакет	0,72 кг	4 Штук	Штук	
LMONZ1121	MONT-E 50	Монтажный элемент, соединение углов	Пакет	0,42 кг	4 Штук	Штук	
LMONZ1012	MONT-E 80	Монтажный элемент, соединение углов	Пакет	0,62 кг	4 Штук	Штук	
LMONZ1015	MONT-TOPTFIX	Переставляемая ножка для обшивки ванн	Пакет	0,28 кг	6 Штук	Штук	
LMONZ1009	MONT-TOPREV	Монтажный элемент отверстий для ревизий в ваннах из 2 частей, сверху и снизу	Пакет	0,25 кг	1 Комплект	Комплект	



(D)

**LUX ELEMENTS GmbH & Co. KG**

An der Schusterinsel 7

D - 51379 Leverkusen-Opladen

Тел. +49 (0) 21 71/72 12-0

Факс +49 (0) 21 71/72 12-10

Email [info@luxelements.de](mailto:info@luxelements.de)

Интернет [www.luxelements.com](http://www.luxelements.com)

(F)

**LUX ELEMENTS S.A.S**

ZI-31, rue d'Ensisheim

F - 68190 Ungersheim

Тел. +33 (0) 3 89 83 69 79

Факс +33 (0) 3 89 48 83 27

Email [info@luxelements.fr](mailto:info@luxelements.fr)

Интернет [www.luxelements.fr](http://www.luxelements.fr)



**ЕУФ** Европейское объединение национальных обществ производителей плиточных покрытий (ЕУФ) совместно с входящими в его состав европейскими обществами и пассивными членами разработали концепцию «Здоровое жилище с керамикой». Эта концепция предусматривает распространение информации о пользе покрытий из керамической плитки среди мастеров-плиточников, торговцев и производителей. Компания LUX ELEMENTS осуществляет поддержку проекта и принимает участие в его реализации.